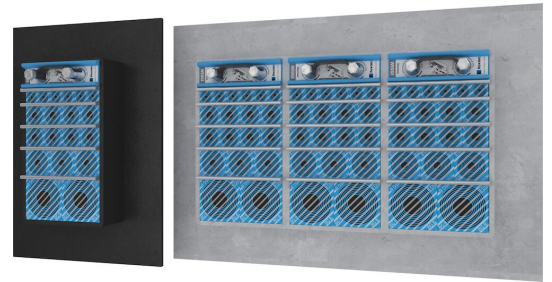




# Soluția Roxtec G BG™

Trecere cu flanșă pentru legare la masă, sau împământare, cu fixare prin sudare.

Soluția Roxtec G BG™ este o trecere ce permite etanșarea, legarea la nul, ori împământarea, mai multor cabluri armate, ori cu protecție metalică, sau țevi. Prezintă o ramă din oțel pentru fixarea prin sudare și module de etanșare BG™ ajustabile la o varietate de dimensiuni de cabluri. Trecerea poate fi folosită cu o ramă pentru extensie GE din oțel galvanizat, pentru a acoperi adâncimea unui perete gros. Bețișoarele pentru testare Roxtec EC (continuitate electrică) sunt disponibile pentru a ajuta la indicarea performanței electrice a soluției.



- Asigură capacitate încorporată de rezervă

## Caracteristicile produsului



Certificată la foc



Etanșă la apă



Etanșă la gaze



Siguranță electrică

## Structura instalației



Tablouri electrice și cofrete



Metal

## Tip de montaj



Sudare

## Clase și certificate

### Foc

- CLASA A conform Codului FTP IMO 2010
- Clasificare E/EI conform EN 13501
- Clasificare F/T conform UL 1479

### Etanșeitate

- Gaz: 2,5 bari (catastrofică)
- Apă: 4 bari (catastrofică)

### Suporturi

- Punere la masă și împământare

## Dimensiuni ramă

mm/kg

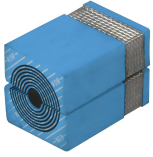
Variantele de rame de mai jos reprezintă o selecție limitată. Pentru a vedea toată gama de rame și configurații, vă rugăm să vizitați [roxtec.com](https://www.roxtec.com).

	Titlu	Deschideri rame	Spațiu de împachetare	Dimensiuni externe WxHxD	Dimensiuni deschidere w x h	Greutate	Nr. art.
	G 6x1 PRIMED	1	120 x 180	252.5 x 350 x 60	188(+15/-15) x 290(+15/-15)	4.4	G006000000112
	G 6x2 PRIMED	2	120 x 180	383 x 350 x 60	318(+15/-15) x 290(+15/-15)	7.4	G006000000212
	G 6x3 PRIMED	3	120 x 180	513.5 x 350 x 60	449(+15/-15) x 290(+15/-15)	9.8	G006000000312
	G 6x1 AISI316	1	120 x 180	252.5 x 350 x 60	188(+15/-15) x 290(+15/-15)	4.8	G006000000121
	G 6x2 AISI316	2	120 x 180	383 x 350 x 60	318(+15/-15) x 290(+15/-15)	7.3	G006000000221
	G 6x3 AISI316	3	120 x 180	513.5 x 350 x 60	449(+15/-15) x 290(+15/-15)	9.8	G006000000321



## Date componente de etanșare

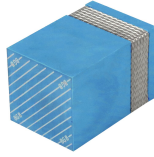
### Componente de etanșare



Modul RM BG™ cu Multidiameter™



Lubrifiant Roxtec



Modul solid de compensare RM BG™



Unitate de compresie Wedge și setul Wedgekit



Plăcuță de ancorare Roxtec



Accesorii ES și BG



Instrumente pentru susținere



Set de etanșare BG™



Instrumente pentru sudură

Pentru mai multe informații, vă rugăm să vizitați [roxtec.com](https://www.roxtec.com).

The product information provided by Roxtec does not release the purchaser of the Roxtec system, or part thereof, from the obligation to independently determine the suitability of the products for the intended process, installation and/or use.

Roxtec gives no guarantee for the Roxtec system or any part thereof and assumes no liability for any loss or damage whatsoever, whether direct, indirect, consequential, loss of profit or otherwise, occurred or caused by the Roxtec systems or installations containing components not manufactured by an authorized manufacturer and/or occurred or caused by the use of the Roxtec system in a manner or for an application other than for which the Roxtec system was designed or intended.

Roxtec expressly excludes any implied warranties of merchantability and fitness for a particular purpose and all other express or implied representations and warranties provided by statute or common law. User determines suitability of the Roxtec system for intended use and assumes all risk and liability in connection therewith. In no event shall Roxtec be liable for indirect, consequential, punitive, special, exemplary or incidental damages or losses.

The Roxtec products are offered and sold in accordance with the conditions of the Roxtec General Terms of Sales. The latest version of the Roxtec General Terms of Sales can be downloaded from <https://www.roxtec.com/en/about-us/about-roxtec/general-terms-of-sales/>

We reserve the right to make changes to the product and technical information without further notice. Any errors in print or entry are no claims for indemnity. The content of this publication is the property of Roxtec International AB and is protected by copyright.

This document was generated on: 2024-04-18